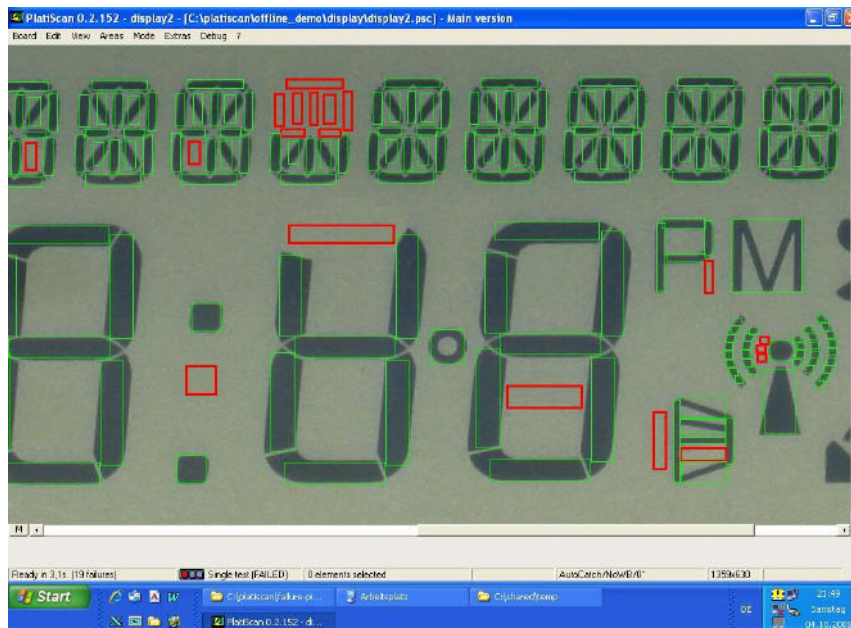


Optisches Inspektionssystem zur schnellen automatisierten Sichtprüfung

PlatiScan DisplayTest

PlatiScan VI ist ein automatisiertes **V**isual **I**nspection System, bei dem das menschliche Vorgehen einer manuellen Sichtprüfung per Software nachgebildet ist.

Mit geschützten Algorithmen werden Fehler entdeckt, die üblicherweise nur in der manuellen Sichtprüfung gefunden werden können. Eine Anwendung von **PlatiScan VI** ist der **Display-Test**.



Das System besteht aus einer Photo-Kamera, positioniert über dem Prüfling und gesteuert von einem PC mit **PlatiScan VI**-Software. Die Kamera nimmt ein Bild des Prüflings auf, welches zum PC übertragen und analysiert wird. Erkannte Fehler werden ausgedruckt oder graphisch angezeigt.

PlatiScan VI ist ein Produkt von

AMARANT
S O F T W A R E

Stand: 01.01.2015

"You can see it? Then we can detect it!"

Suchbild: Wo sind die Fehler?

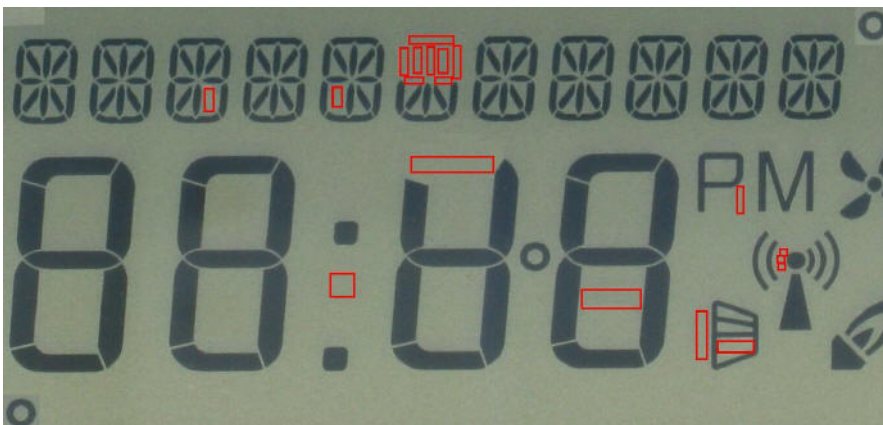
PASS



FAIL



Automatische Erkennung mit PlatiScan



Stand: 01.01.2015